

Vivienda 3

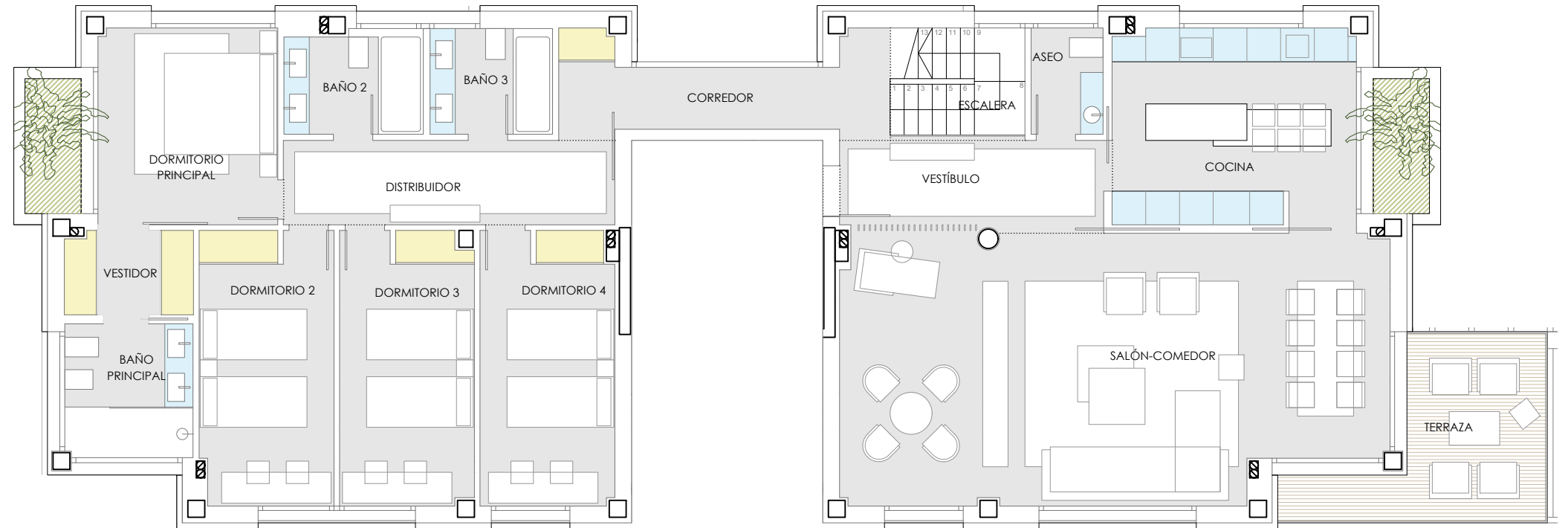
Superficie útil interior

Vestíbulo	7,33 m ²
Salón- comedor	45,83 m ²
Cocina	15,19 m ²
Tendedero	3,76 m ²
Aseo	2,50 m ²
Escalera	6,25 m ²
Corredor	4,40 m ²
Distribuidor	10,83 m ²
Dormitorio principal	14,83 m ²
Baño principal	5,41 m ²
Dormitorio 2	11,64 m ²
Dormitorio 3	11,59 m ²
Dormitorio 4	11,63 m ²
Baño 2	4,57 m ²
Baño 3	4,18 m ²
Vestíbulo azotea	1,69 m ²
Total	161,63 m²

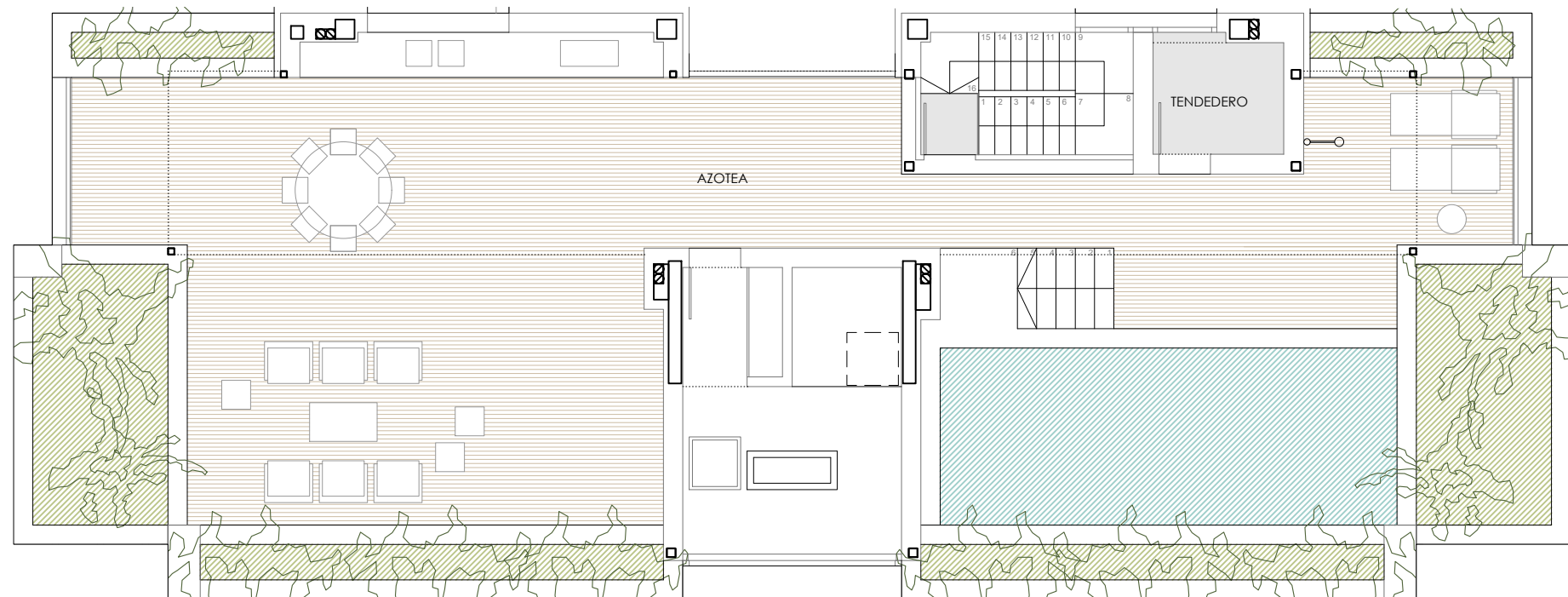
Superficie útil exterior

Terraza	100,78 m ²
Jardineras	32,07 m ²
Piscina/plataforma	25,98 m ²

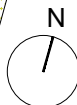
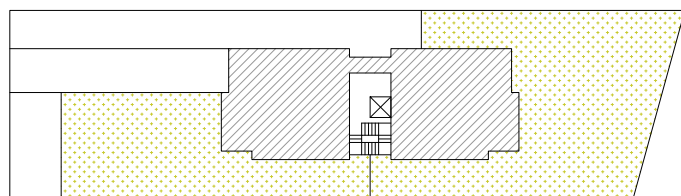
Superficie útil total	320,46 m ²
Superficie construida	382,23 m ²
Superficie construida c/c	409,64 m ²



Planta primera



Planta primera



Las medidas y superficies de este plano son orientativas y corresponden a un proyecto de ejecución, pudiendo sufrir modificaciones de carácter técnico.



Escala gráfica